

クリニックレター 2024年4月

〒663-8113 西宮市甲子園口2-8-31 医療法人岐黄会西本クリニック
TEL:0798-65-5111 FAX:0798-65-5115 HP: <http://www.nishimotoclinic.jp/>

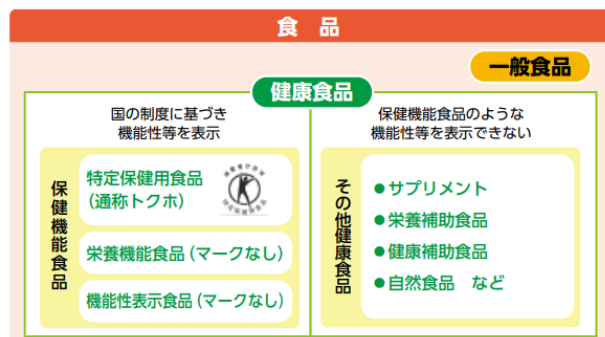
このクリニックレターは、西本クリニックから患者様への情報を、すばやく、わかりやすくお伝えするためのお手紙です。原則月1回の発行で、スタッフが皆さんに知っていただきたい事をビビッドに発信していきます。

「紅麹」問題の背景にあるもの



小林製薬のサプリメント「紅麹コレステヘルプ」による健康被害が問題になっています。生産過程で特定のロットに紅麹以外の有害物質が混入したのが原因との報道もありますが、これを書いている時点（3月31日）では、明らかな解明には至っていません。紅麹というと、沖縄の「豆腐よう」（←私も大好きです）が一番に思い浮かびますが、調べてみると実に多くの食品に着色料などとしても使われていることが分かりました。ただ今のところ、どうも紅麹そのものには責任がないようで、少し安心はしていますが・・・

実は、今回の報道を目にして、私は、「ああ、やはり起こったな!」という感想を持ちました。その理由は二つです。

その一つは、「機能性表示食品」の問題です。いわゆる健康食品は、図1のように分類されており、今回の「紅麹コレステヘルプ」は左下の「機能性表示食品」に該当します。この「機能性表示食品」という制度は、2015年に当時の安倍政権下でいわゆるアベノミクスの一環として、これまでの特定保健用食品(トクホ)よりも「緩い」基準で生産・販売できるようにされたものです。一度、「機能性表示食品一覧」でググってみてください、実に多くの製品が出てきます。そして、TVのBSやCSの番組コマースはほとんどがこれらの製品ばかりです。健康に不安を持つ高齢者がよく見る番組で「なんとなく効きそうな」「医者にかからなくてもよい」「高くもなく安くもない絶妙な価格帯」の製品を、「計算されつくしたしゃべり」で「電話一本で」販売する。そしてその製品はローコストで生産できる、となれば、企業が飛びつかない訳がありません。2023年では、国内機能性表示食品の届け出数は7000件以上、売上は3000億以上となっています。裏面に、「特定保健用食品(トクホ)」と「機能性表示食品」の違いを示していますが、後者が明らかに“緩い”基準で開発可能であることが分かります。要するに、2015年の「規制緩和」によって生まれた「機能表示食品」は、



東京都健康安全研究センターHPより

特定保健用食品(トクホ)	制度	機能性表示食品
個別許可制 (消費者庁長官の許可)	国の審査	事業者責任による届出制
有効性と安全性を審査	消費者委員会 への諮問	安全性、機能性の審査なし
ヒト試験が必須	化学的根拠	ヒト試験または文献レビュー*
 	マーク	なし

(参考)独立行政法人農畜産業振興機構 HP 及び毎日新聞記事 *文献の質・数は問われない事も問題

国民の健康増進を目指したのではなく、経済効果をめざしたものであった、と言っても過言ではないと思います。

そして、もう一つの問題は、利用者側の健康食品への安易な思い込みと医療の軽視です。これは、漢方にも同じことが言えるのですが、食品だから、自然のものだから安心、ということは決してありません。どんなものにも副作用・反作用はありますが、それらを熟知したうえで、必要な薬を必要なケースで使用するのが医療です。また、今回は取り上げませんでした。ドラッグストアで薬剤師さんの説明なく漢方薬が購入できることも大きな問題です。これについてはクリニックレター2015年の8-9月号、10月号で詳しく書いていますので、クリニックHPをご覧ください。

お知らせとお願い

- 4月1日より、窓口でのお支払いに、クレジットカード、交通系カードなどの電子マネー、PayPayなどのコード決済をご利用いただけるようになりました。
- 昨年12月からの電子カルテシステム変更により、携帯・パソコンからの診療予約が簡単になりました。右下のQRコードを読み取っていただくとCLINICS電子カルテ予約用アプリをダウンロードすることができます。当院HPからも予約画面に入れます。
- CLINICSのアカウントを取得してCLINICS会員になりますと、検査結果など様々なデータを患者様とクリニックとで共有することができて便利です。
- 2月から、浅井先生・松岡先生の外来にもオンライン診療枠を設けています。(初めてオンライン診療を予約される際には1回だけ「再診コード」が必要になります。「再診コード」は受付でお渡ししますのでお声がけください)
- 5月1日(水)西本院長の診療をおこないます。どうぞご利用ください。
◇ 午前診:9:00~12:30 午後診:14:30~17:00
- 5月31日(金)10:30~、6月1日(土)全日は日本東洋医学会学術総会出席のため、西本院長外来は休診させていただきます。
- コインパーキングご利用の際には、必ず、駐車証明書をクリニック受付に提出ください。

